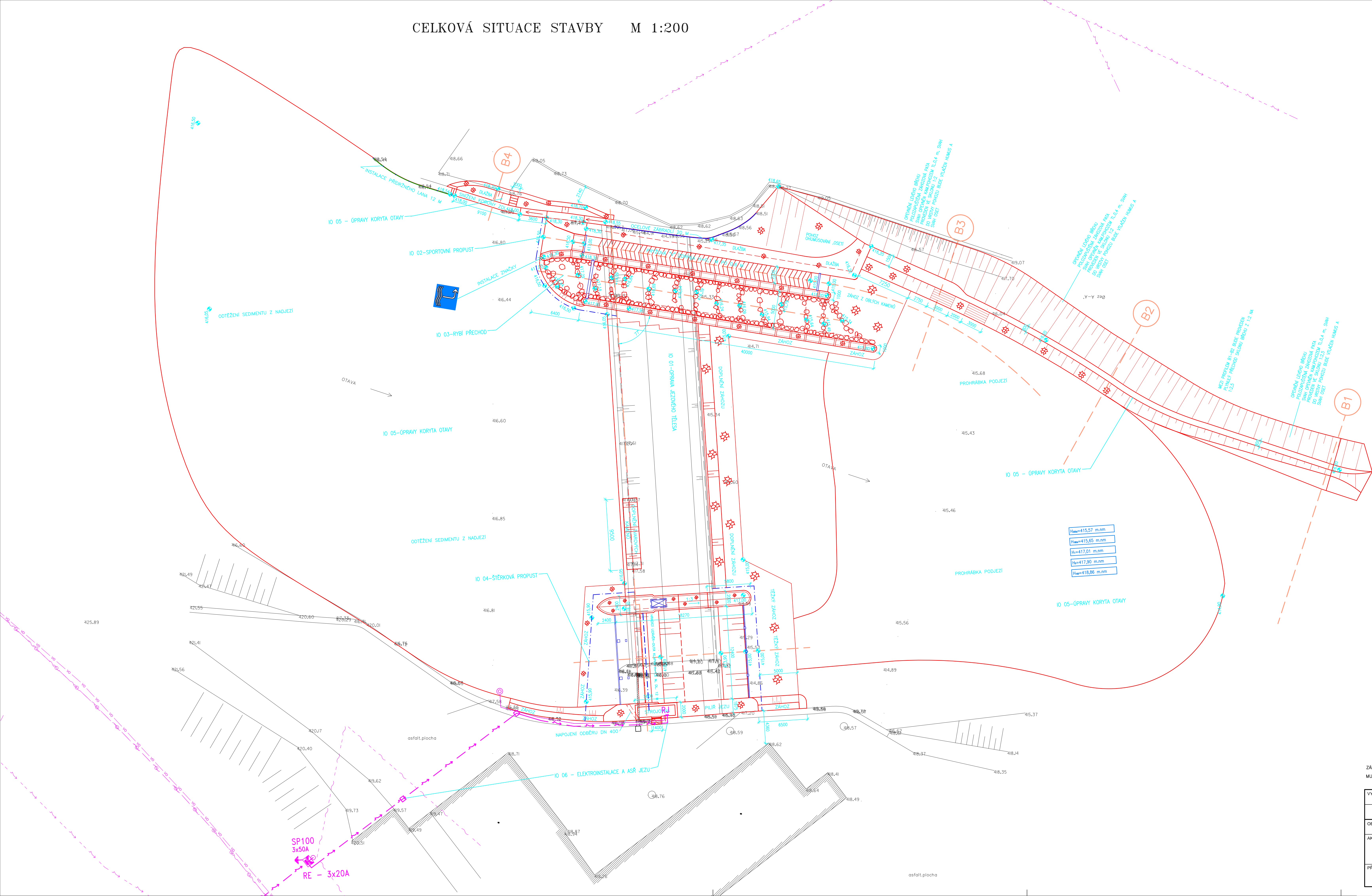
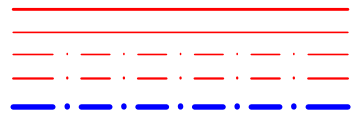


CELKOVÁ SITUACE STAVBY M 1:200



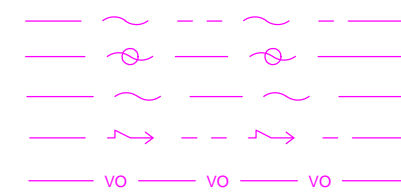
LEGENDA ČAR:

NAVŘZENÉ KONSTRUKCE



LEGENDA STÁVAJÍCÍCH INŽENÝRSKÝCH SÍTÍ:

TELEFONICA ČR_nadzemní síť
TELEFONICA ČR_podzemní-optický-zaměřený
TELEFONICA ČR_podzem-metalický-zaměřený
ELEKTRICKÁ síť_nadzemní-NN
VEŘEJNÉ OSVĚTLENÍ-podzemní



LEGENDA NAVŘZENÝCH INŽENÝRSKÝCH SÍTÍ:

E-ON_podzemní-NN



VÝŠKOVÝ SYSTÉM B.p.v.
SOUŘADNICOVÝ SYSTÉM JTSK

ZÁKRESY PODZEMNÍCH INŽENÝRSKÝCH ZAŘÍZENÍ NESLOUŽÍ JAKO VÝTYČOVACÍ VÝKRES – PŘED ZAHÁJENÍM STAVEBNÍCH PRACÍ MUSÍ DODAVATEL STAVBY ZAJISTIT JEJICH VÝTYČENÍ SPRÁVCEM SÍTÍ A JEJICH OZNAČENÍ NA MÍSTĚ DLE PLATNÝCH PŘEDPISŮ

VYPRACOVAL ING.VACLÍK	ZODPOVĚDNÝ PROJEKTANT ING.VACLÍK	KONTROLOVAL ING.VACLÍK	VHTRES VODOHOSPODÁŘSKÉ SLUŽBY SENŮVÁŽNÉ NÁMĚSTÍ 1, 370 01 ČESKÉ BUDĚJOVICE	
OBJEDNATEL Povodí Vltavy, státní podnik			ZAK.Č. ARCH.Č.	1494/2
AKCE OTAVA, HORAŽŘOVICE – ÚPRAVY JEZU MRSKOŠ, ř.km 72,285			DATUM FORMÁT STUPEŇ MĚŘÍTKO	03/2014 12x44 D0R 1:200
PŘÍLOHA CELKOVÁ SITUACE STAVBY			ČÍSLO PŘÍLOHY C.2.	